

# サービス

協会長）が用意した仮設  
に設置している。浴槽とシャ  
ワーなど入浴セットも完  
備。物より良い」と好評だ。

サービスを開  
の各避難所  
つ訪問し

## “癒やしの場”巡回

2011.4.25

ている。自衛隊の仮設風  
呂は大規模避難所を対象  
に設置しているが、送建  
協の風呂は中規模避難所  
を回っている。入浴時間  
は午後1時～同8時で、  
1日に35人ほどが入浴で  
きる。上水道が使えれば、  
設置場所は問わない。

入浴していた福島県富  
岡町の男性（26歳）は、  
横浜市へ出張中に震災が  
発生。自宅は福島第一原  
子力発電所から20キロ圏  
内のため自宅に帰れず、  
出張に行った持ち物のま  
まで同体育館にたどり着  
いた。今は「仮でもいい  
から（プライベート）が確  
保される」マンションの  
一室がほしい」という。  
事故前は福島第一原子  
力発電所で機械工として  
勤務した経験があるとい  
うこの男性は、入浴を終  
え「気持ち良かった」と  
ほっとした様子。事故に  
ついて聞くと「建物が古  
いから、いつかこうなる  
と思っていた。原子力に  
怖さはない。条件が整え  
ば、福島第一に行つて作  
業する」と話していた。  
同支部では福島県内だ  
けではなく、岩手県や宮  
城県にも出向く考え。現  
在は災害ボランティアな  
どからの要望に応じ、各  
避難所を回っている。中  
野支部長は「少しでも被  
災した皆さんを癒やして  
あげられないかと思つて  
回っている。もう一生分  
みんなに感謝された」と  
話している。

### 関東保安協

## 有意義な研究成果を

### 11年度 3大学に助成金贈呈

関東電気保安協会（中  
村秋夫理事長）はこのほ  
ど、東京都豊島区と同協  
会本部で、工学系の大学

らへ支援を行うもの。今  
年度は茨城大学、芝浦工  
業大学、千葉大学の3研  
究チームが選ばれた。  
この研究助成事業は、  
電気保安の健全な発展と  
社会に対する電気安全の  
普及を目的に昨年開始。  
審査は外部の学識経験者  
でつくる審査委員会が当  
たっている。贈呈式であ  
らへ支援を行うもの。今  
年度は茨城大学、芝浦工  
業大学、千葉大学の3研  
究チームが選ばれた。  
この研究助成事業は、  
電気保安の健全な発展と  
社会に対する電気安全の  
普及を目的に昨年開始。  
審査は外部の学識経験者  
でつくる審査委員会が当  
たっている。贈呈式であ



中村理事長（左から2人目）と  
助成対象となった研究者ら

経験を十分に生かし、  
の職場や社会のため  
に役立ちたい」と意気込  
みを示した。



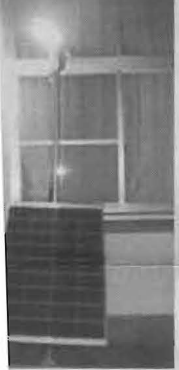
大山社長（左）

### 建設 三井住友

## ソーラーLED照明開発

## 避難所に無償で提供

三井住友建設とケル  
プ会社のSMCテック  
（千葉県流山市、井出  
社長）は、リチウムイ  
オン電池を使用した「ソ  
ーラーLED照明を開  
発し、台のポータ  
ブル・ソー  
ラー照明灯  
を無償で提  
供し、出入



した。  
ソーラーパネル（京セ  
ラ製、652ミリ×10  
07ミリ）は出力80ワットで、  
方向を自在に変えられる  
首振り機能付き。リチウ  
ムイオン電池（DC12V  
・350ワット時）とコント  
ローラーをコンパクトに

方、ポータブル・ソーラ  
ーLED照明灯は、移動  
式。発電機を使用しない  
ため騒音・排ガスがま  
たく発生せず、市街地工  
事における近隣環境の負  
荷低減と二酸化炭素（C  
O<sub>2</sub>）排出削減を可能  
にする。燃料補給が不要  
で維持管理の簡素化も図  
れる。

## 太陽光で充電可能な 太陽光ポート照明発売

LIXIL

住宅設備機器・建材の  
総合メーカー、LIXIL  
L（東京都千代田区、杉  
野正博社長）は、TOE  
Xブランドの「エコリス  
シリーズ」に、外部電源  
を使わずに太陽光だけで  
充電できるカーポート・  
駐輪場向けのLED（発  
光ダイオード）照明「ポ  
リカソーラーLEDライ  
ト」を追加し、5月2日  
発売する。  
安定した発電が得られ