

# 松田教授のよくわかる 獣医外科基礎講座

## 乳腺腫瘍があるイヌの 卵巣・子宮全摘出術及び 乳房・乳腺腫瘍摘出術

好評シリーズ  
第3弾!!



DVD NO. VM10-S 全2枚セット 18,900円 (分売不可/税込・送料別)

★実演・解説：松田 浩珍

東京農工大学大学院農学研究院教授/元米国エール大学医学部招聘客員教授

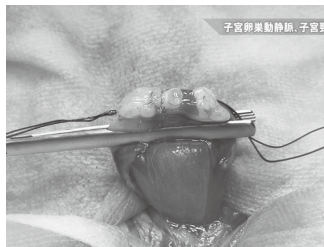
実践的テクニックが満載！ほぼリアルタイム収録、  
だから わかりやすい！ 学びやすい！

**好**評の「松田教授のよくわかる獣医外科基礎講座」第3弾は、第1弾の「イヌの去勢、避妊手術」が健康なイヌを対象とした避妊手術であったのに対して、今回は乳腺腫瘍を発症した症例に、再発予防手段として用いられる避妊手術を併せた「乳腺腫瘍があるイヌの卵巣・子宮全摘出術及び乳房・乳腺腫瘍摘出術」です。松田教授は東京農工大学で平成19年度から3年間、文部科学省より「出産・育児などで休業した女性獣医師の社会復帰のための再教育支援プログラム」を担当、その後も、よくわかると評判で「獣医師の卒後再教育プログラム アドバンス イン 農工大！」として、同大学で現役あるいは臨床への復帰を目指す獣医師のために、基礎からのスキルアップを目的とした再教育プログラムを継続されています。

このDVDは、その松田教授自らが執刀し、イヌの卵巣・子宮全摘出術及び乳房・乳腺腫瘍摘出術をほぼノーカットの映像で丁寧にわかりやすく解説。乳腺腫瘍があるイヌならではの注意点や対処法を、経験豊富な松田教授の説明から聴いて学ぶと同時に、基本に忠実でありながらも臨機応変に対応していく外科テクニックを観て学ぶことで、さらなるステップアップに繋げていただければうれしく思います。

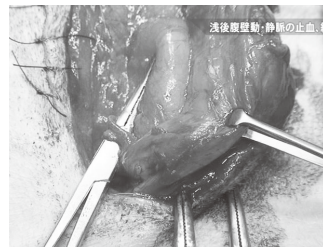
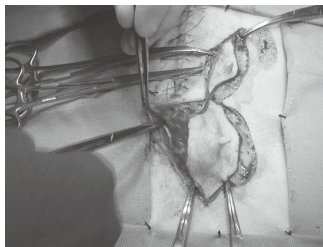
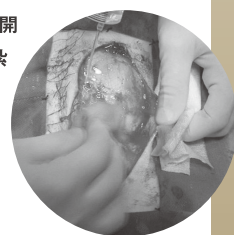
### VM10-1 乳腺腫瘍があるイヌの卵巣・子宮全摘出術 <66min>

- <イヌの乳腺腫瘍の診断> ●イヌの乳腺腫瘍とは ●診断  
<イヌの卵巣・子宮全摘出術> ●はじめに ●皮膚切開  
●皮下組織の分離 ●引き上げ開腹 ●膀胱内の尿を排尿  
●肉眼での内部検査 ●子宮角を牽引 ●卵巣間膜と卵巣動静脈を結紮  
●卵巣摘出 ●子宮広間膜の結紮  
●卵巣摘出、子宮広間膜の結紮(もう片方) ●子宮卵巣動静脈の結紮  
●子宮卵巣動静脈、子宮頸管の切断 ●子宮頸管の閉鎖  
●腹腔内の出血確認 ●腹壁の縫合 ●皮下組織の縫合 ●皮膚縫合



### VM10-2 イヌの乳房・乳腺腫瘍摘出術 <42min>

- <イヌの乳房・乳腺腫瘍摘出術>  
●摘出部位の確認 ●切開ラインの決定 ●皮膚切開  
●皮下組織の分離 ●浅後腹壁動・静脈の止血、結紮  
●胸部乳腺摘出 ●浅鼠径リンパ節郭清  
●会陰動静脈の止血 ●乳腺摘出 ●洗浄  
●乳腺組織残余の確認 ●皮下組織縫合  
●皮膚縫合 ●最終確認 ●術後管理



ジャパンライムのホームページ

<http://www.japanlaim.co.jp>

メール会員登録募集中!

#### お申し込み方法

- 送料は何巻でも525円となっております。ご希望のDVD No.を指定し、電話かハガキ、もしくは、FAXにてお申し込みください。
- 表示価格は消費税込みの価格です。
- ホームページからのお申し込みもできます。

#### 【記入例】

DVD No.  
お名前  
ご住所/TEL  
お勤め先/TEL

#### お支払い方法

- 到着日指定の「代金引き換え」の宅配便でお送りしております。
- 学校公費及び教育機関、また個人研究費などでご購入の場合、必要書類は、担当者までお申し付けください。
- カード(JCB、VISA、AmericanExpress、MASTER、DC、UC、UFJ、NICOS、イオンクレジット、ダイナース、クレディセゾン、東急TOP&カード)もお取り扱いできます。(分割可)

●お申し込み・お問い合わせはお気軽に!

JLC ジャパンライム株式会社

03(5840)9980

〒113-0033 東京都文京区本郷5-25-14 本郷竹下ビル4F

FAX.03(3818)6656